

Akce: Revitalizace veřejných ploch města Luby
Místo: Luby, Staré sídliště
Investor: Město Luby, IČO: 00254053, náměstí 5. května, 351 37 Luby

Popis prostoru: Místní komunikace, třída osvětlení P5
Rozměry komunikace: Šířka 6 m
Odraznost ploch: Komunikace 0,2; srovnávací rovina 0,2

Typ svítidel: ARC80 DCG50-2A/2C
Typ světelného zdroje: VTS 50W
Typ stožárů: DOS 60+M
Typ výložníků: -
Rozmístění svítidel: Jednostranná osvětlovací soustava s maximální roztečí světelných bodů 36 m. Výška svítidel bude 6 m nad komunikací s elevací 0°. Stožáry budou situovány v zelených nebo pochozích plochách s minimálním odstupem 0,5 m od okraje komunikace.
Zapojení svítidel: Nové světelné body budou připojeny třífázově.

Předpoklady pro výpočet: Úsek komunikace v délce stožárové rozteče.
Srovnávací rovina – komunikace.

Doporučené hodnoty osvětlenosti a jasů pro komunikaci:

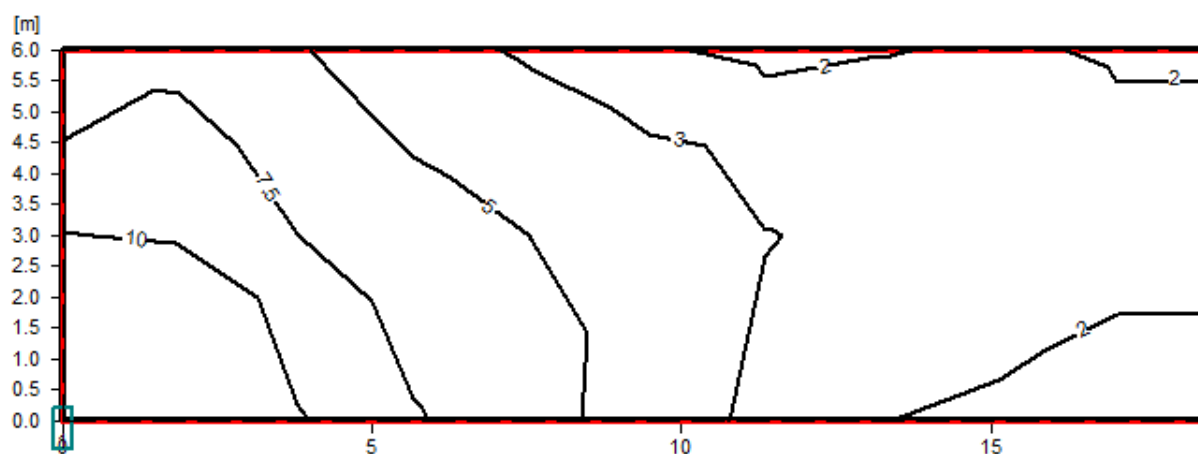
Osvětlenost [lx]	Jas [cdm ⁻²]	Rovnoměrnost [-]	Prahový př. [%]
3	-	0,2	-

Vypočtené hodnoty osvětlenosti a jasů pro komunikaci:

Osvětlenost [lx]	Jas [cdm ⁻²]	Rovnoměrnost [-]	Prahový př. [%]
5	-	0,3	-

Diagram jasu:

Polovina posuzovaného prostoru:



Hodnoty jsou uvedeny v lx

Vyhodnocení:

Vypočtená průměrná udržovaná osvětlenost komunikace 5 lx i dosažená rovnoměrnost 0,3 vyhovují požadavkům ČSN CEN/TR 13201-2 pro třídu osvětlení S5.

Při dodržení zadaných typových údajů a předpokladů pro výpočet bude osvětlení posuzovaného prostoru **vyhovující**.

V Chebu dne: 12/2017

Vypracoval: Ing. Jiří Stehlík